

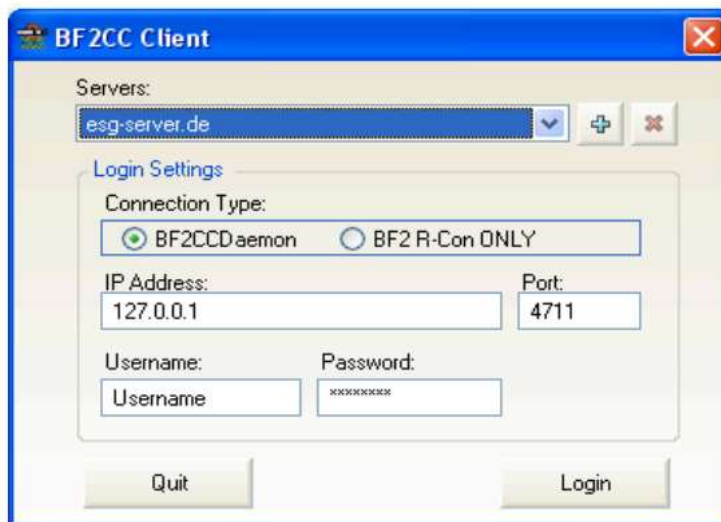


Battlefield 2 – BF2CCD Anleitung

1. Was ist BF2CC?
2. Wo kann ich **BF2CC GUI Client** downloaden?
3. Wie Log ich mich ein?
4. Wie verwalte ich meinen Server?
5. Was Kann ich tun wen ich nicht mehr kicken, bannen, verwarnen kann?
6. Wie kann ich Maps auf den Server laden?
7. Wie kann ich Mods auf den Server laden?
8. Kann ich das Webinterface auch benutzen wen ich BF2CCDaemon benutze?
9. Wie kann ich BF2CC auf dem Server neu starten?



1. **BF2CC** ist ein Programm, mit dem man **Battlefield 2 Server** steuern kann.
Man kann mit **BF2CC** beispielsweise die Spieler liste anschauen, Spieler kicken, die Map wechseln, etc.
2. **BF2CC GUI Client** können Sie sich unter <http://bf2cc.com/downloads.html> downloaden.
3. Nachdem Sie **BF2CC** runtergeladen und installiert haben, können Sie das Programm über die **BF2CC.exe** starten.
Nun öffnet sich das Programm mit dem Login Menü. (Bild 1)

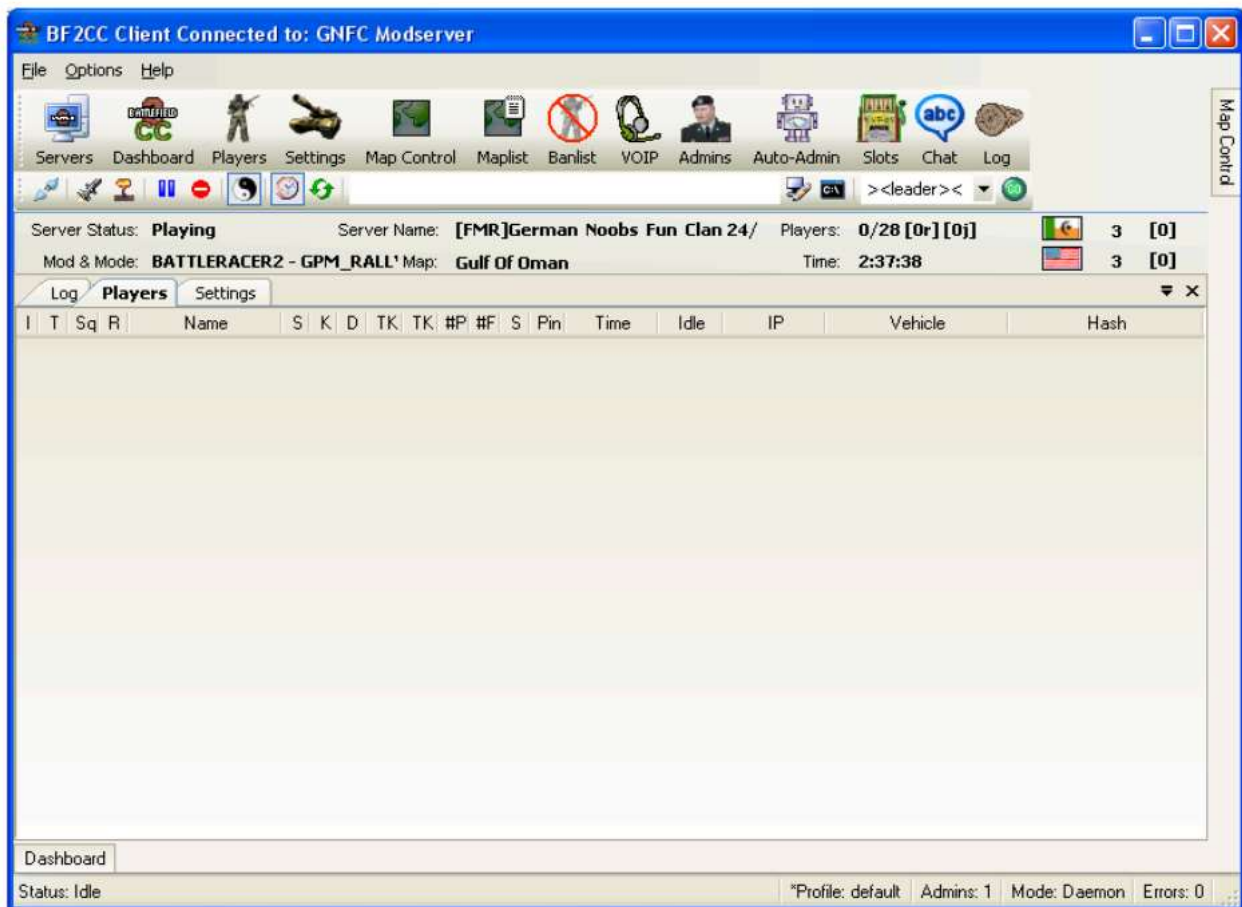


(Bild 1)

Nun können Sie dort einen neuen Server erstellen und die Daten die Sie von uns erhalten haben eintragen.
Wichtig dabei ist, dass **BF2CCDaemon** angeklickt sein muss.



4. Nach dem Sie sich erfolgreich eingeloggt haben, können Sie nun Ihren Server Verwalten.





-Servers: Dort kommt ihr wieder zurück in den Login Bereich

-Dashboard: Dort habt ihr mehrere Funktionen wie z.B. ein neues Profil erstellen, Einstellungen Speicher, Server Ip/Port ändern usw. (Bitte sämtliche Ip+s , Ports´s nicht ändern, diese werden von uns Festgelegt bei einer Änderung, kann der Server eventuell nicht mehr Starten und es kommt eine Fehlermeldung)

-Players: Unter Players werden die Spieler aufgelistet wo sich zurzeit auf dem Server befinden. Dort kann man auch die Spieler durch Rechtsklick auf den Spieler Name Verwarnen,Kicken oder Bannen.

-Settings: Unter Settings kann man seinen Server je nach Wunsch einstellen, wie z.B. Servername, Runden pro Karte, Spawn Time usw.

-Map Control: Bei Map Control könnt ihr eine nächste Map festlegen oder wechseln.

-Maplist: Hier könnt ihr euren Mod auswählen welcher gespielt werden soll, sowie den Game Mod

z.B. Coop oder Conquest und eure Map Rotation Festlegen

-Banlist: Hier könnt ihr eure Gebannte Spieler von eurem Server Verwalten

-Voip: Hier könnt ihr einstellen ob der Voip Modus auf eurem Server Aktiv oder Inaktive ist.

-Admins: Hier könnt ihr neue Benutzergruppen und Admins von eurem Server festlegen.

-Autoadmin: Dort könnt ihr euren Autoadmin einstellen wie z.B. Server Nachrichten, Bad Word Liste usw.

-Slots: Unter Slots könnt ihr Slots für bestimmte Leute auf eurem Server Reservieren.

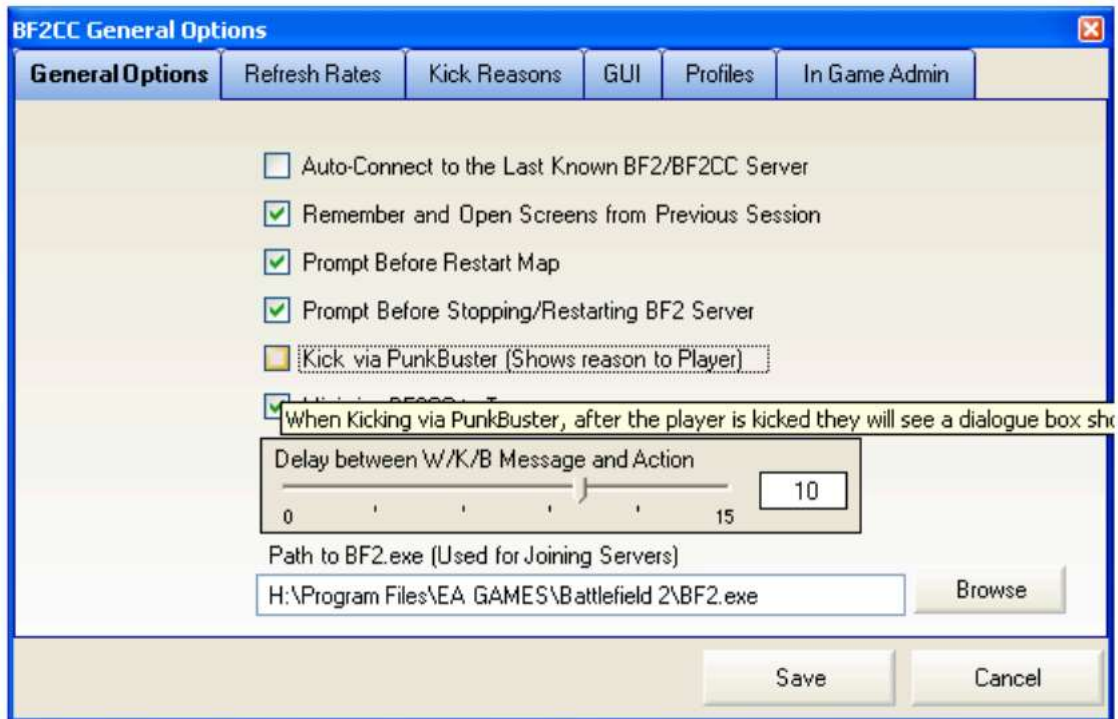
-Chat: Dort könnt ihr nachlesen was zurzeit auf dem Server geschrieben wird usw.

-Log: Dort werden verschiedene Sachen Gelistet wie z.B. Fehlermeldungen.



5. Wenn auf dem Server die Spieler nicht mehr gekickt werden können, bitte folgende Schritte durchführen:

- BF2CC öffnen
- In den Server einloggen
- Dann oben auf Options
- General Options
- Dann bei Kick via Punkbuster Haken entnehmen.



- Speichern (Save)

6. Wie kann ich Maps auf den Server laden?

Dazu können Sie in unserem Webinterface die Option Mapupload benutzen



(Nur für normales Battlefield 2, keine Mods) oder sie nehmen ein kostenloses FTP Programm mit dem Sie sich mit Ihrem Gameserver verbinden können. Ein kostenloses FTP Programm können sie z.B. auf <http://www.filezilla.de/> downloaden und danach auf Ihrem PC installieren.

Nachdem sie das FTP Programm gestartet haben können Sie Ihre Daten für den Server oben Links eingeben.



Ihr FTP Passwort können sie im Webinterface unter Einstellungen entnehmen.

-Server: Dort geben sie ihre Gameserver IP ein.

-Benutzername: Dort geben sie ihre Kundennummer ein Kd10.....

-Passwort: Dort geben sie ihr FTP Passwort ein (im Webinterface unter Einstellungen entnehmen)

Jetzt ein Klick auf Verbinden.

Wenn Sie nun alles Richtig gemacht haben, sind Sie auf ihrem Gameserver via FTP eingeloggt und Sie können zwischen den Verzeichnissen (Ordner) Wechseln.

Um nun Maps hochladen zu können müssen sie in das Verzeichnis **/mods/aix2/levels**

(Achtung: „aix2“ steht hier für den Mod AIX2 wen Sie das normale BF2 wollen müssen sie in den Ordner „bf2“.)

Hier können sie nun Ihre Gewünschten Maps hochladen.



7. Wie kann ich Mods auf den Server laden?

Sie nehmen ein kostenloses FTP Programm mit dem Sie sich mit Ihrem Gameserver verbinden können. Ein kostenloses FTP Programm können sie z.B. auf <http://www.filezilla.de/> downloaden und danach auf Ihrem PC Installieren. Nachdem sie das FTP Programm gestartet haben können Sie Ihre Daten für den Server oben links



eingeben.

Ihr FTP Passwort können sie im Webinterface unter Einstellungen entnehmen.

-Server: Dort geben sie ihre Gameserver IP ein.

-Benutzername: Dort geben sie ihre Kundennummer ein Kd10.....

-Passwort: Dort geben sie ihr FTP Passwort ein (aus Webinterface unter Einstellungen entnehmen)

Jetzt ein Klick auf Verbinden.

Wenn sie nun alles Richtig gemacht haben, sind sie auf ihrem Gameserver via FTP eingeloggt und Sie können zwischen den Verzeichnissen (Ordner) Wechseln.

Um nun Mods hochladen zu können müssen sie in das Verzeichnis /mods/ sind. Hier können sie nun ihre Gewünschten Mods hochladen.



8. Nein wenn Sie BF2CCDaemon Benutzen bleiben Sie Bitte bei BF2CCDaemon und ändern Sie keine Settings Per Webinterface. Da es zu Problemen führen kann und sich der Server nicht mehr Neu starten lässt.

9. Dazu gehen sie Bitte in das Webinterface --> Gameserver --> bfiicc --> Gameserver starten

Wir hoffen, dass diese Anleitung Ihnen weiter hilft und sie so schneller und einfacher an ihr Ziel kommen ;-)

Wir wünschen ihnen viel Spaß beim Zocken.